

Auf den Spuren des Jaguars

Eine exklusive Boutique Schiff Safari im Pantanal

Jaguare in freier Wildbahn beobachten? Reisen Sie an den weltweit besten Ort dafür: ins Pantanal im Herzen von Brasilien. Mit dem exklusiv für Sie gecharterten Boutique Schiff MS Peralta entdecken Sie das UNESCO Biosphären-Reservat mit unglaublicher Vielfalt an Ökosystemen in angenehmer Atmosphäre und bestens betreut durch Ihre spezialisierte Reiseleitung. Die Wahrscheinlichkeit, bei den abwechslungsreichen Exkursionen der majestätischen Raubkatze zu begegnen ist nirgends so hoch wie hier. Ein echter Geheimtipp ist zudem Bonito mit seinen Wasserfällen, Höhlen und aussergewöhnlich klaren Flüssen. Der Abschluss der Reise bildet São Paulo, die grösste Stadt Brasiliens.



Höhepunkte

- Boutique Schiff Safari in einem der bedeutendsten Biosphären-Reservate der Welt
- Jaguare in freier Wildbahn
- Eine Unterwasserwelt voller Wunder in den glasklaren Gewässern von Bonito
- São Paulo, das New York Südamerikas

Reiseprogramm

1. Tag: Anreise nach Cuiabá

(---)

Flug am späten Abend mit Swiss von Zürich über São Paulo nach Cuiabá zusammen mit Ihrer Atlas Reisen Reisebegleitung.

2. Tag: Ankunft in Brasilien

(A)

Ankunft am Morgen in Cuiabá, dem Startpunkt für Ihr Pantanal-Abenteuer. Am Flughafen werden Sie von Ihrer lokalen, deutschsprachigen Reiseleitung begrüßt und zu Ihrem Komfort-Hotel begleitet, wo Ihnen etwas Zeit bleibt, um anzukommen und sich auszuruhen. Die Hauptstadt der Provinz Mato Grosso im Grenzgebiet zu Bolivien ist das geographische Zentrum Südamerikas und idealer Ausgangspunkt für Reisen ins Pantanal. Bei einem Spaziergang am Nachmittag können Sie den historischen Stadtkern erkunden und authentische Pantaneiro-Kultur erleben. Nach einem gemeinsamen Willkommens-Abendessen verbringen Sie die erste Nacht im gemütlichen Zimmer in Ihrem Komfort-Hotel.



3. Tag: Cuiabá – Porto Jofre

(FMA)

Nach dem Frühstück fahren Sie nach Poconé und von da weiter über die 147 km lange unbefestigte Natur-Parkstrasse „Transpantaneira“ quer durch das Pantanal bis nach Porto Jofre. Die Fahrt auf der Transpantaneira mit ihren über 120 Brücken ist bereits ein Erlebnis. Sie treffen auf eine Vielzahl an Tierarten, v.a. Vögel und Kaimane. Letztere sieht man zum Teil zu hunderten neben- und übereinander, um die besten Plätze an der Sonne kämpfend.



In Porto Jofre angekommen, beziehen Sie Ihre Kabine auf dem exklusiv gecharterten kleinen Boutique Schiff MS Peralta, mit dem Sie während 7 Tagen und 6 Nächten Ihre Pantanal-Safari auf den Spuren des Jaguars unternehmen.

4. - 8. Tag: Safari im Pantanal

(FMA)

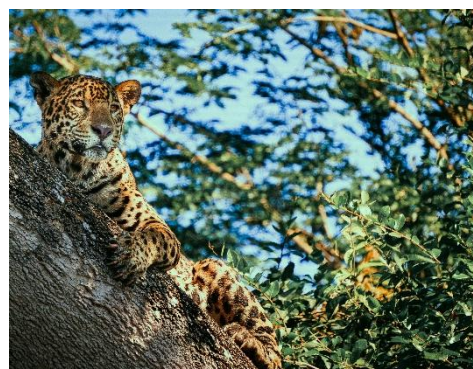
Heute erwachen Sie mitten im Pantanal, dem grössten Naturreservat Südamerikas und im Jahr 2000 von der UNESCO zu einer der bedeutendsten Biosphären der Welt erklärt. Müsste man das Pantanal in 3 Worten beschreiben, es wäre einfach: extrem üppige Artenvielfalt. Die Szenerie ist einzigartig auf der Welt – eine unglaubliche Mischung diverser Ökosysteme, die die unterschiedlichsten Landschaften in sich vereint: Savannen, überschwemmte Ebenen, Wälder mit amazonischem Charakter, Dschungel und Steppengebiete.



Kein Wunder, dass die Pantaneiros ihr Land als Garten Eden bezeichnen. Es beherbergt zahlreiche Säugetierarten, darunter Raubkatzen wie Jaguar und Ozelot. Ausserdem Brillenkaimane, Anakondas, Tapire, Ameisenbären, Riesenotter und Capybaras, die grössten Nagetiere der Welt. Oft trifft man auf Kapuziner- und Brüllaffen. Der Bestand an Vögeln gehört mit mehr als 650 Spezies zu den faszinierendsten unseres Planeten. Grossen und kleinen, bunten und lärmenden Vertretern der Vogelwelt kann man hier begegnen – ein herrliches Spektakel! Die Hyazinth-Aras zum Beispiel sind in anderen Gegenden Brasiliens fast ausgestorben, können aber im Pantanal regelmässig beobachtet werden. Täglich unternehmen Sie variierende Exkursionen. Ein scharfes Auge, eine Taschenlampe für die nächtlichen Abenteuer und ein Fernglas für die Beobachtungen bei Tag – das ist alles, was man braucht, um unwahrscheinlich aufregende Eindrücke aus diesem Tierparadies einzufangen.



Das Gebiet um Porto Jofre gilt aber als DER Hotspot für Jaguare. Entsprechend liegt ein Augenmerk Ihrer Safari in diesem Gebiet auf der Beobachtung von Jaguaren, die auf der Jagd nach ihrer Lieblingsbeute, den Wasserschweinen und Kaimanen, gerne das Flussufer absuchen. Wenn es sehr heiss ist, ruhen sich die Grosskatzen oft im Schatten der Bäume aus oder gehen im kühlen Nass baden. Für eine erfolgreiche Sichtung stehen die Chancen gut.



9. Tag: Vom Pantanal nach Bonito

(FMA)

Heute verlassen Sie die MS Peralta nach dem Mittagessen und fahren nach Bonito, zu Ihrer Lodge für die nächsten 2 Nächte. Bonito ist ein wahres Paradies und bietet eine Vielfalt an natürlichen Attraktionen. Neben einer reichen Tierwelt besticht der Ort aber v.a. mit dem kristallklaren Wasser der Flüsse. Wasserfälle sind ein markantes Element der hiesigen Landschaft. Der Parque das Cachoeiras ist eine natürliche Oase mit sage und schreibe sieben Wasserfällen – jeder einzelne mit seinem ganz eigenen Charme.

10. Tag: Schnorcheln in Rio da Prata

(FMA)

Heute erwartet Sie im ökologischen Refugium Rio da Prata ein einzigartiges Schnorchel-Erlebnis! Mit einer professionellen Schnorchel-Ausrüstung lassen Sie sich im kristallklaren Wasser des Olho D'Água-Flusses bei leichter Strömung bis zum Rio da Prata treiben. Dabei entdecken Sie fabelhafte Fischarten in einer üppigen Unterwasser-Pflanzenwelt. Anschliessend bestaunen Sie auf einem Spaziergang die vielfältige Flora und Fauna eines Galeriewaldes. Ganz in der Nähe des Rio da Prata befindet sich eine Höhle, deren Einsturz einen gigantischen Krater von 124m Tiefe und 500m Breite geschaffen hat! Der schicke Rote Ara und unzählige andere Vogelarten haben sich diesen Platz zum Nisten ausgesucht. Wenn die Vögel in der Dämmerung zurückkehren, besteht die Möglichkeit, sie von ganz nah zu bewundern. Der See am Grunde des Kraters hat auch seine Bewohner: Hier tummeln sich Kaimane.



11 Tag: Tropfsteinhöhle, Hängebrücke und Bootsfahrt auf dem Sucuri

(FM)

Die Stadt Bonito im Herzen Brasiliens ist ein Natur-Juwel, das Reisende aus aller Welt verzaubert. Heute entdecken Sie die faszinierende Unterwelt der beeindruckenden Tropfsteinhöhle São Miguel. Ein Spaziergang über eine etwa 200m lange Hängebrücke führt Sie durch die Baumwipfel des Waldes zum Eingang der Höhle. Häufig lassen sich Vögel wie Trogone, Tangare und Aras nebst anderen Wildtieren beobachten. Nach dem Mittagessen Transfer zum Flughafen und Flug nach São Paulo.

12. + 13. Tag: São Paulo und Rückreise in die Schweiz

(FM)

Am Vormittag werden Sie von Ihrer deutschsprachigen Reiseleitung für eine Stadtbesichtigung im Hotel abgeholt. Die grösste Stadt Brasiliens überrascht mit einer endlosen Skyline, architektonischen Meisterwerken mitten im Hochhausdschungel und grünen Oasen an jeder Ecke. Die Stadt ist so vielfältig, multikulturell und gigantisch wie wohl keine zweite in Brasilien. Nach dem gemeinsamen Mittagessen Transfer zum Flughafen und Rückflug mit Swiss nach Zürich. Ankunft am nächsten Tag.

Diese Reise ist nicht für Personen mit eingeschränkter Mobilität geeignet. Bitte kontaktieren Sie uns, um hierzu genauere Informationen unter Berücksichtigung Ihrer persönlichen Bedürfnisse zu erhalten.

Die Flugpläne und -preise sind noch nicht bekannt. Programm- und Preisänderungen bleiben daher ausdrücklich vorbehalten.

(F) = Frühstück

(M) = Mittagessen

(A) = Abendessen

Reiseroute



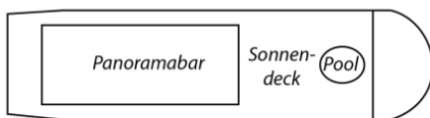
Informationen zum Schiff



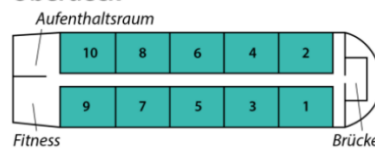
Die MS Peralta wurde 2017 komplett renoviert und in ein komfortables und voll klimatisiertes Boutique-Schiff umgebaut. Modernes Dekor, die hochwertige Ausstattung und die erfahrene Besatzung sorgen für ein exklusives Abenteuer für max. 20 Personen. Die 10 Aussenkabinen (14m²) auf dem Oberdeck verfügen über grossflächige Fenster und eine überwältigende Aussicht. Im Bordrestaurant geniessen Sie authentische Küche.

Die MS Peralta steht während der Reise exklusiv unserer Reisegruppe zur Verfügung. Eine auf die Flora und Fauna des Pantanals spezialisierte Deutsch sprechende Reiseleitung begleitet Ihre Exkursionen. Dank ihrer Bauweise und den mitgeführten Exkursions-Booten ist die MS Peralta ideal dafür geeignet, das Pantanal mit seinen zahlreichen Wasserwegen zu erkunden.

Sonnendeck



Oberdeck



Hauptdeck



Zur Ausstattung der Kabinen gehören eine Klimaanlage, ein Safe, eine Minibar, ein Kleiderschrank und ein privates Bad mit Dusche und WC. Auch ein Fön steht Ihnen in Ihrer Kabine zur Verfügung.

Zwischen Ihren spannenden Ausflügen können Sie sich z. B. am Pool, auf dem Sonnendeck, in der Lounge oder an der Bar entspannen oder aber im Fitness-Raum trainieren.



Reiseinformationen

Datum: 06. Juni - 18. Juni 2027

Teilnehmerzahl: min. 16 / max. 20 Personen

Reiseformalitäten: Schweizer Bürgerinnen und Bürger benötigen einen mindestens sechs Monate über das Rückreisedatum hinaus gültigen Reisepass. Der Reisepass muss unbeschädigt und unterschrieben sein sowie mindestens 2 leere Seiten aufweisen. Ein Visum wird bei einem Aufenthalt bis max. 90 Tage nicht benötigt.

Für die Einhaltung der Einreisevorschriften sind Sie selbst verantwortlich.

Preise und Leistungen

Preise pro Person:

Im Doppelzimmer/-kabine	CHF 13580.-
Im Einzelzimmer/-kabine	CHF 18980.-
Zuschlag Businessklasse	auf Anfrage
Annullations- /SOS Jahresversicherung	auf Anfrage

Leistungen:

- Flüge in Economy-Klasse inkl. Taxen zum Zeitpunkt der Ausschreibung*
- 1x Übernachtung im Doppelzimmer im Komfort-Hotel in Cuiabá
- 6x Übernachtung in der Doppelkabine auf der MS Peralta
- 2x Übernachtung im Doppelzimmer in der Loge in Bonito
- Mahlzeiten gemäss Reiseprogramm (FMA)
- 1x Übernachtung im Doppelzimmer im Hotel in São Paulo
- Lokale Deutsch sprechende Reiseleitung während der gesamten Reise
- Ausflüge, Eintritte und Besichtigungen laut dem Reiseprogramm
- Sämtliche Transfers und Landausflüge in komfortablen landestypischen Reisebussen
- Atlas Reisen Reisebegleitung ab/bis Zürich Flughafen

Nicht inbegriffen:

- Nicht erwähnte Mahlzeiten und Getränke
- Persönliche Auslagen und Trinkgelder
- Versicherung

* Flugplan noch nicht bekannt, Preise unter Vorbehalt!

Organisation und Buchung

Die Teilnehmer schliessen ihren Vertrag direkt mit Atlas Reisen. Es gelten die AGB der Atlas Reisen/Media Touristik AG für Reisen ins Pantanal 2027. Mitglied des Reisegarantiefonds.

Informationen und Detailprogramm:

Rufen Sie uns an oder schreiben Sie uns eine E-Mail an gruppen@atlas-reisen.ch.

Weitere Informationen finden Sie auch unter www.atlas-reisen.ch

Buchung:

Senden Sie das untenstehende Anmeldeformular per E-Mail an gruppen@atlas-reisen.ch oder per Post an Atlas Reisen, Birmensdorferstrasse 55, Postfach, 8036 Zürich. Oder rufen Sie uns an unter 044 259 80 08 (Mo - Fr, 09:00 - 17:00 Uhr).

Anmeldeformular

Gewünschtes Reisedatum	06. Juni – 18. Juni 2027 – HEV Leserreise Pantanal	
Anzahl Personen		
Zimmer	<input type="checkbox"/> Doppelzimmer-/kabine Oberdeck	<input type="checkbox"/> Einzelzimmer-/kabine Oberdeck
Flug	<input type="checkbox"/> Economy Class	<input type="checkbox"/> Business Class (Preis noch nicht bekannt)

Bitte vervollständigen Sie alle Angaben auf untenstehendem Formular. Das Formular senden Sie uns bitte zusammen mit einer **Kopie Ihres Reisepasses** per Post oder E-Mail zurück. Danke!

Detailangaben zu (den) reisenden Person(en)

ACHTUNG: Namen gemäss Reisepass!

Name / Vorname		
Adresse		
PLZ / Wohnort		
Telefon Privat		
Telefon Geschäft		
Persönliche Handytelefonnummer		
Persönliche E-Mail		
Geburtsdatum		
Bemerkungen		

Ich benötige eine Annullierungskosten-Versicherung mit SOS-Schutz für Reisezwischenfälle.

Ich habe eine eigene Annullierungskosten-Versicherung und SOS-Schutz für Reisezwischenfälle und verzichte ausdrücklich auf den obligatorischen Abschluss.

Talon ausfüllen und einsenden an: Atlas Reisen, Birmensdorferstr. 55, Postfach, 8036 Zürich
Oder per E-Mail an gruppen@atlas-reisen.ch

Ort / Datum	
Unterschrift	